

RAIL BULL 2

CARRO DE SOLDADURA MODULAR PARA SOLDADURA Y CORTE AUTOMATIZADO EN TODAS POSICIONES

Características y beneficios principales:

- Carro automático completamente modular que puede configurarse para una variedad de soldadura, corte térmico y resanado en chapa plana, curvada o tubos
- Oscilador lineal para producir cordones anchos
- Compensación activa de la posición de la antorcha vertical y horizontalmente mediante un sistema modular de seguimiento de junta automático
- Soldadura por puntos (intermitente) programable
- Posibilidad de seleccionar un límite de tres preseleccionables disponibles
- Diseñado para una variedad de aplicaciones en superficies circunferenciales e irregulares hasta un radio mínimo de 100 mm (4")
- Anillos guía para tubos de diámetros desde 200 mm (8") OD hasta 3 m (10 ft) OD
- Raíles diseñados a medida desde 3 m (10 ft) OD hasta 10 m (32 ft) OD
- Raíles semi-flexibles que pueden flexar hasta un radio mínimo de 5 m (16 ft) sin deformación permanente
- Control remoto ergonómico con potenciómetros sencillos e intuitivos para el ajuste de parámetros mientras se está soldando
- El control remoto puede fijarse magnéticamente para mayor comodidad y seguridad
- Disponible para soldar en todas posiciones sobre materiales magnéticos y no magnéticos gracias a los raíles con eje dentado y tracción por piñón que se fijan al metal base con unidades magnéticas o por vacío
- El Rail Bull 2 produce soldaduras constantes de alta calidad y corta en fracciones de tiempo respecto a las operaciones manuales
- Disponible en alta velocidad para corte de hasta 3 m/min





Oscilación lineal con movimiento trapecoidal, triangular, cuadrado o recto



Anillos de diámetros desde 200 mm (8") OD hasta 3 m (10 ft) OD



Anillos hechos a medida desde 3 m (10 ft) OD hasta 10 m (32 ft) OD



Radio mín. de curvatura de trabajo para raíl semi-flexible 5 m (16 ft)



Soldadura continua



Soldadura intermitente

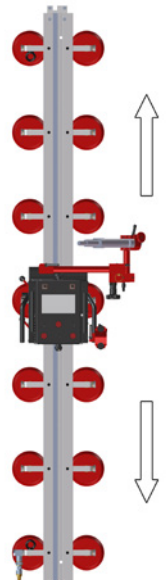
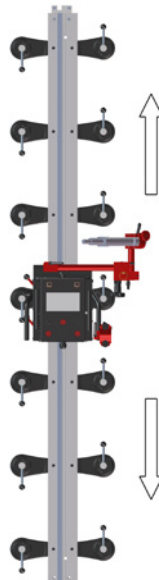
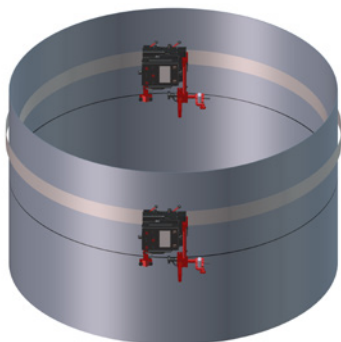
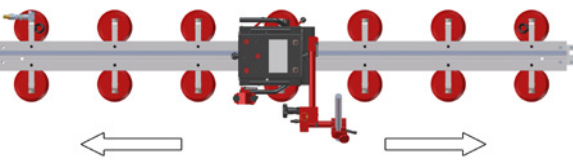
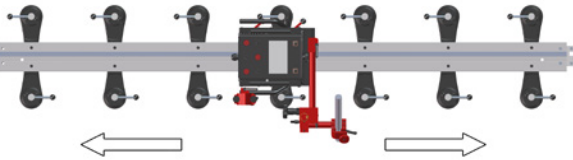
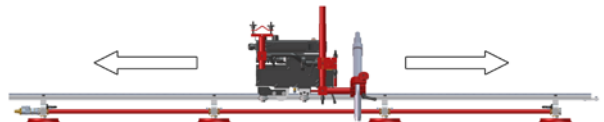
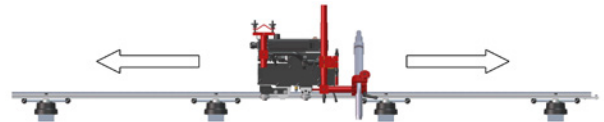
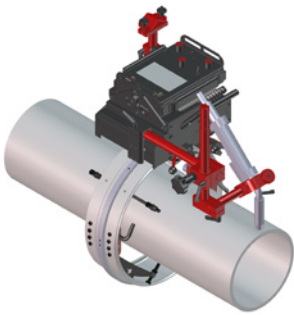


Velocidad horizontal 10-300 cm/min



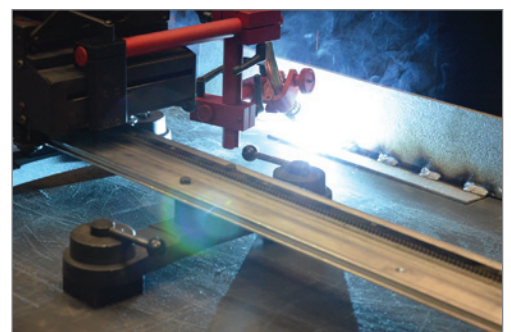
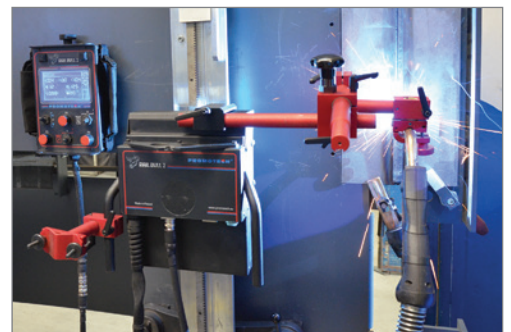
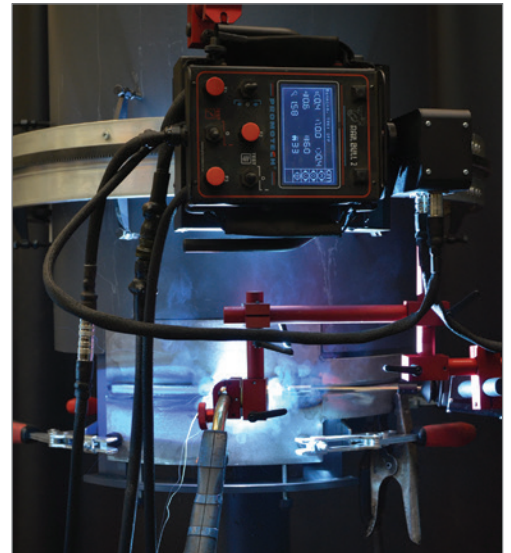
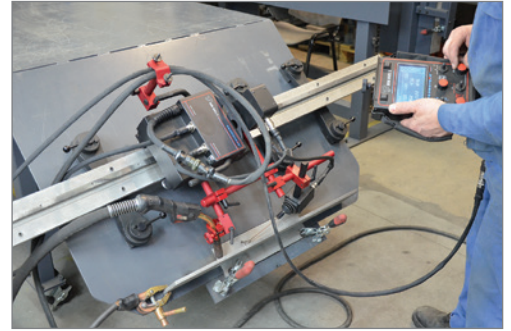
Velocidad vertical 10-300 cm/min

El Rail Bull 2 puede trabajar en todas las posiciones de soldadura tanto en materiales ferromagnéticos como amagnéticos usando el raíl adecuado y su sistema de piñón equipados con unidades magnéticas o de vacío.



Características y beneficios:

- Fácil de mejorar y adaptar con su diseño modular
- Soldadura continua e intermitente programable (longitud de cordón, espacio entre cordones, retroceso de cráter y tiempo de relleno de cráter)
- Oscilación lineal para producir cordones anchos y controlados
- Tres modos de seguimiento de junta automático (vertical, horizontal o ambos)
- Los interruptores de límite paran el arco y el tractor vuelve a su posición inicial
- El control remoto (con 3 m de cable) puede fijarse magnéticamente para mayor comodidad y seguridad
- El display LED multifuncional con representaciones numéricas para cada parámetro de movimiento hace que la preselección y la repetición del procedimiento de soldadura o corte óptimo sea simple e intuitivo
- Software intuitivo y con interfaz de fácil uso
- Arco ON/OFF que se inicia y apaga automáticamente al dar avance del carro
- Tracción de piñón sobre eje dentado
- „Alimentación versátil 115–230 V, 50–60 Hz ó 42 V, 50–60 Hz”
- Sistema de posicionamiento controlado del carro basado en un motor eléctrico con encóder, que asegura la precisión del posicionamiento y de la velocidad
- El aporte térmico constante reduce la distorsión
- Reducción del metal de aporte desperdiciado - elimina el exceso de soldadura
- Mecanismo de soporte para fijación de antorcha de diferentes tipos con diámetros 16-22 mm (0.63-0.87”); hasta 35 mm (1.38”) opcional
- Ajuste preciso de la antorcha con deslizaderas en cruz



Botón de navegación 1

Botón de navegación 2

Interruptor de dirección de avance (Adelante / 0 / Atrás)

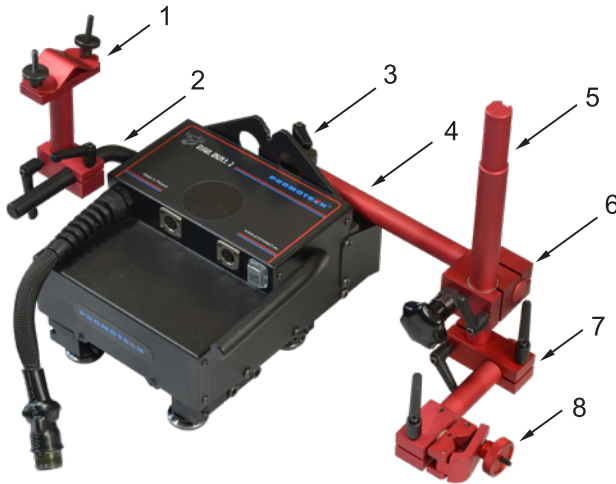


Potenciómetros de selección de parámetros/función F1, F2, F3

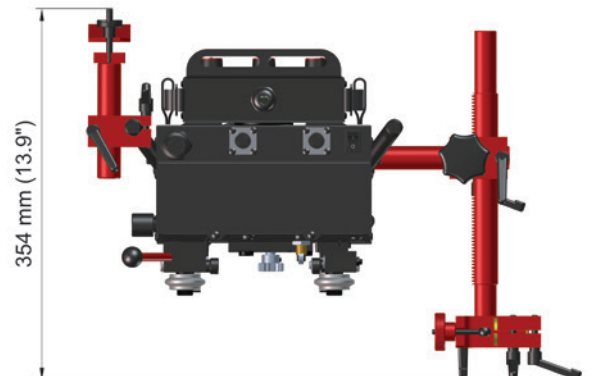
Botón de oscilación (TEST / 0 / I)

Botón de ignición de arco (TEST / 0 / I)

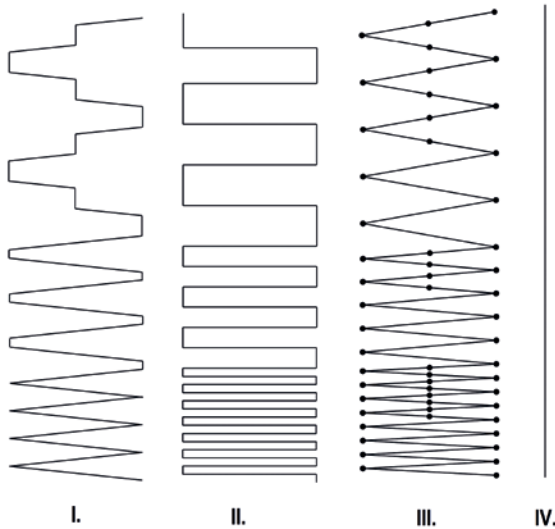
Especificaciones técnicas del RAIL BULL 2		
Voltaje		1~230 V, 50-60 Hz 1~115 V, 50-60 Hz 1~ 42 V, 50-60 Hz
Potencia		120 W
Posición de soldadura (según EN ISO 6947 y AWS/ASME)		PA / 1F / 1G PB / 2F PC / 2G PD / 4F PE / 4G
		PF / 3G PG / 3F (contacte a su distribuidor) PG / 3G
Fijado en tubo o componentes redondos	Anillos guía	desde 200 mm (8") OD hasta 3 m (10ft) OD
	Anillos guía a medida	desde 3 m (10 ft) OD hasta 10 m (32 ft) OD
	Raíl semi-flexible	Radio mínimo de curvatura 5 m (16 ft)
Tipo antorcha		MIG/MAG, TIG, Plasma, Oxy-fuel
Diámetro antorcha		16-22 mm (0.63-0.87") hasta 35 mm (1.38") opcional
Fuerza de empuje horizontal		400 N
Fuerza de empuje vertical		300 N
Velocidad horizontal		0-300 cm/min (0-120 in/min)
Velocidad vertical		0-300 cm/min (0-120 in/min)
Tipo de oscilación		Lineal
Movimiento de avance		Recto, triangular, trapezoidal, cuadrado
Amplitud de oscilación		0.2-11.8 cm (0.1-4.5")
Velocidad de oscilación		10-300 cm/min (5-120 in/min)
Tiempo de detención en los extremos y centro del cordón		0-5 s
Peso		10 kg (22 lbs)



1. Soporte cable
2. Manivela de soporte
3. Soporte de antorcha con garra
4. Varilla 300 mm (12")
5. Varilla 300 mm (12") con rango de ajuste 180 mm (7")
6. Soporte de raíl
7. Bloqueo con palancas
8. Varilla de soporte de antorcha corta para todas las garras



Movimientos de soldadura:



- I. Trapezoidal El carro se desplaza continuamente incluso durante los tiempos de detención. El movimiento se determina por la velocidad de oscilación y los tiempos de detención en los extremos y el centro del cordón de soldadura.
- II. Cuadrado El carro se desplaza sólo durante los tiempos de detención mientras dura la oscilación. Sólo el tiempo de detención determina el movimiento de soldadura y la velocidad de oscilación no tiene influencia
- III. Triangular El carro se desplaza sólo durante la oscilación. Tanto el carro como la oscilación se paran durante los tiempos de detención.
- IV. Recto El carro se desplaza continuamente mientras que la oscilación está anulada.

Accesorios estándar:



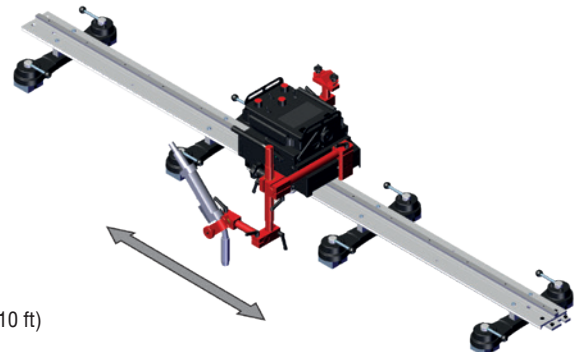
Cable de alimentación 5 m (17 ft)
PWD-0523-10-03-00-0



Control remoto portátil
PNL-0523-03-00-00-0



Cable de control remoto 3 m (10 ft)
PWD-0523-10-01-00-0



Cable de ignición de arco 6.5 m (21 ft)
KBL-0466-17-00-00-0



Varilla 300 mm (12")
WSP-0523-16-00-00-0



Soporte carril
ZSP-0475-62-00-00-0



Rail 300 mm (12")
RAM-0523-17-00-00-0



Soporte cable
UCW-0523-05-01-00-0



Bloqueo con palancas
KST-0525-11-00-00-0



Varilla corta válida para todas las garras
UCW-0476-20-00-00-0

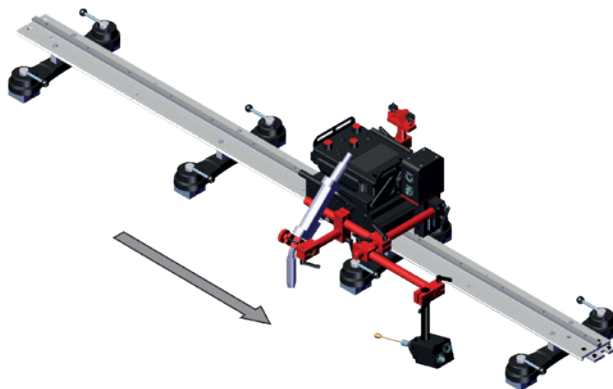


Bloque de contacto
ZDR-0523-76-00-00-0

Equipo opcional:



Alimentación
 (3 versiones de voltaje a elegir)
 1 ~ 230 V, 50-60 Hz, ZSL-0523-09-00-00-0
 1 ~ 115 V, 50-60 Hz, ZSL-0523-09-00-01-0
 1 ~ 42 V, 50-60 Hz, ZSL-0523-97-00-02-0

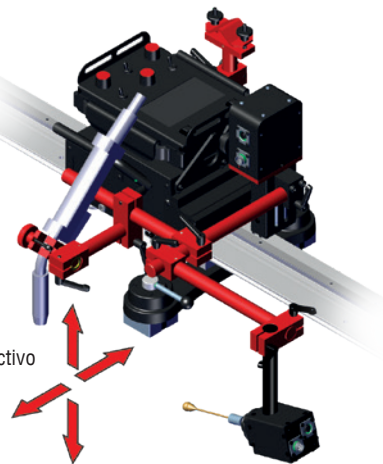


Configuración con seguimiento automático de junta en los ejes vertical y horizontal que requiere un kit adicional y deslizaderas motorizadas.

Deslizadera motorizada vertical
 OSK-0523-06-00-00-0



Control de posicionamiento activo de la antorcha en vertical y horizontal



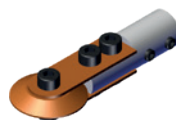
Accesorios de seguimiento de junta
 CZJ-0523-07-00-00-0



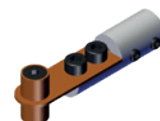
Varillas para puntas de sensores
 WSP-0523-07-01-13-0



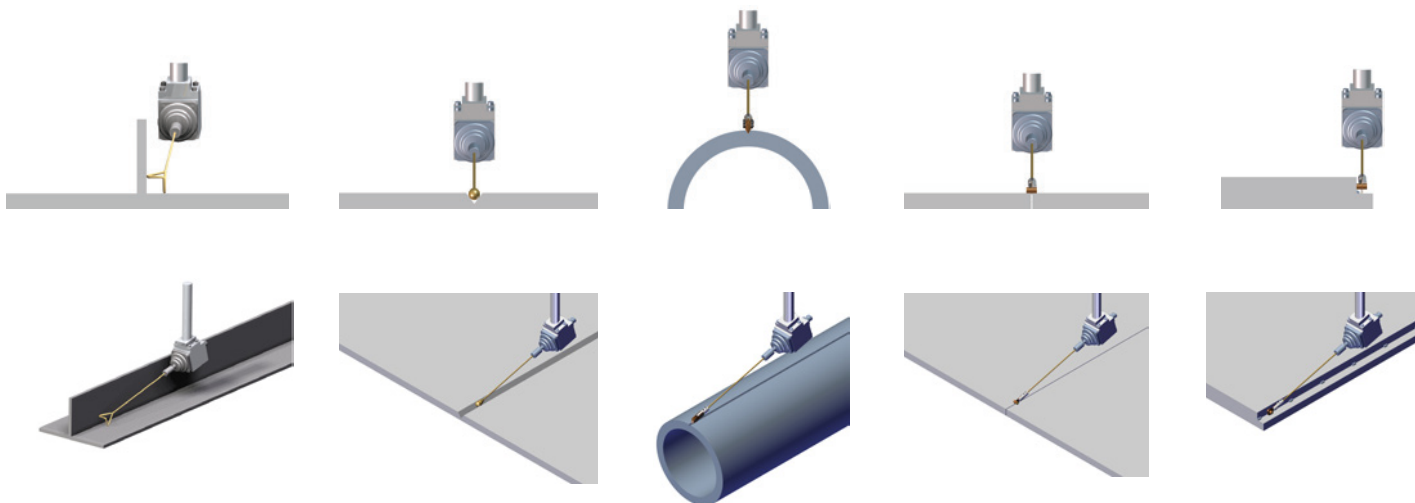
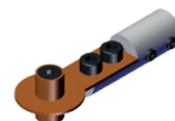
Punta sensor
 (se requiere varilla)
 ADT-0506-43-00-00-0



Punta sensor
 (se requiere varilla)
 ADT-0506-40-00-00-0



Punta sensor
 (se requiere varilla)
 ADT-0506-41-00-00-0



Anillo guía

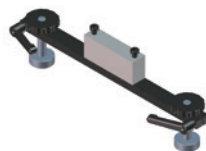


Disponibles bajo pedido, el diámetro puede hacerse a medida en una gama desde 200 mm OD hasta 3000 mm OD (desde 8" a 10 ft).

Los raíles de anillo se pueden equipar con varios soportes dependiendo de las necesidades de aplicación.



Soporte con tornillos
WSP-0523-14-02-00-0



Soporte con imanes
WSP-0523-14-12-00-0

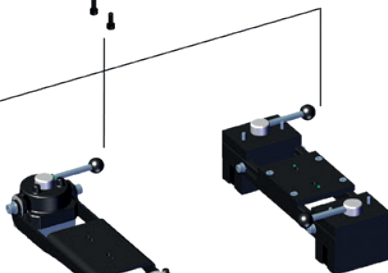


Soportes con pies de plástico
WSP-0523-14-11-00-0

Raíl rígido de longitud 2 m (6.5 ft)
PRW-0482-47-00-00-0

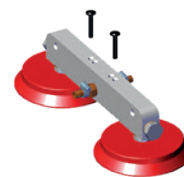


Soporte para unidad magnética para el raíl rígido
DYS-0482-21-00-00-0



Unidad magnética hexagonal estrecha
PDS-0582-10-00-02-0

Unidad magnética a anchura ajustable
ZSP-0523-19-00-00-0



Unidad modular de vacío
MST-0541-10-02-00-0



Unidad magnética
ZSP-0475-44-00-00-0

Unidad magnética
ZSP-0475-85-00-00-0

Raíl semi-flexible de longitud 2 m (6.5 ft)
Se requiere una mínima curvatura de radio de chapa de 5 m (16 ft)
PRW-0482-15-05-00-0

Los raíles semi-flexibles se pueden curvar bajo demanda a radios desde 1.5 m hasta 5 m (5 ft hasta 16 ft)



Soporte para unidad magnética estrecha para raíl semi-flexible
DYS-0582-10-00-00-0

Soporte para unidad magnética para raíl semi-flexible
DYS-0482-19-00-00-0

Soporte para unidad modular de vacío para raíl semi-flexible
DYS-0541-11-01-00-0

Soporte de aluminio para raíl semi-flexible
WSP-0541-11-02-00-0

Soporte para unidad magnética para el raíl semi-flexible
DYS-0482-19-00-00-0

Unidad magnética hexagonal estrecha

Soporte de acero para raíl semi-flexible
WSP-0523-12-01-00-1

Unidad magnética pivotante

Unidad magnética a anchura ajustable

Unidad modular de vacío
MST-0541-10-02-00-0



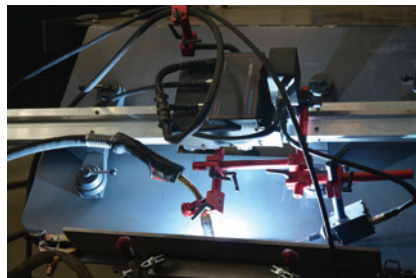
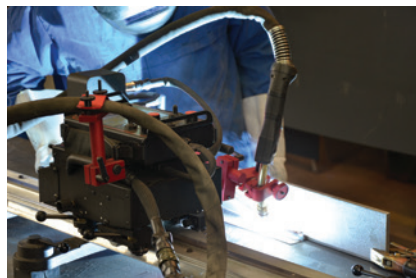
Rail Bull 2 is supplied in plastic box including:

- El carro Rail Bull 2
- La alimentación de potencia
- Cable de alimentación 5 m (17 ft)
- Control remoto portátil
- Cable de control remoto 3 m (10 ft)
- Cable de ignición de arco 6.5 m (21 ft)
- Varilla 300 mm (12")
- Eje dentado 300 mm (12")
- Soporte eje
- Bloqueo con palancas
- Varilla corta válida para todas las garras
- Soporte de cable
- Soporte del bloqueo
- llave fija hexagonal 6 mm
- Manual de instrucciones

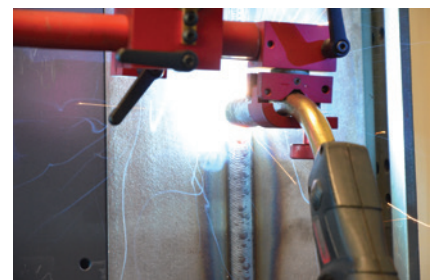


Aplicaciones:

- Fabricación de carrocerías
- Depósitos de camiones
- Depósitos de aceite
- Depósitos de agua
- Calderería
- Recargue (overlay) en calderería
- Construcción estructural y puentes grúa
- Estructura metálica
- Torres estructurales
- Soldadura de paneles
- Transformadores
- Construcción naval
- Cualquier aplicación que demande soldaduras largas intermitentes o continuas a tope o en ángulo



Mitglied im **DVS**
DVS – Deutscher Verband für Schweißen
und verwandte Verfahren e.V.



Más información en www.arcotech.es y www.promotech.eu



PROMOTECH Sp. z o.o.
ul. Elewatorska 23/1, 15-620 BIAŁYSTOK, POLAND
tel. (+48 85) 678 34 05, fax (+48 85) 662 78 77
marketing@promotech.eu www.promotech.eu

Encuéntrenos en



Su distribuidor local:



Arc-Tech E.S.
C/ Río Alberche, Nave 58
Santa Olalla, 45530 Toledo
Tf. +34 925 797 688 / Fax: +34 925 797 064
www.arcotech.es